

产品简介

X光智能异物检测系统利用领先的人工智能技术，AI-XSP 成像算法，实现高精度、高适应性的异物及缺陷检测效果，为企业生产提质增效提供有效的技术保障。

- 适用于直立形式输送的瓶装、罐装、盒装产品。搭配高功率双光源，支持金属、玻璃、石头、骨头、高密度橡胶等微小异物智能检出；
- 基于 AI 智能缺陷识别算法，检测区域无分区、无屏蔽，实现真正的无死角检测；
- 同步支持液位（填充高度）、倒瓶、破损、瓶盖异常等多种缺陷检测，准确率高；
- 开放标定工具，扩展检测应用，用户轻松拥有自己的算法
- 输送结构稳定，设计灵活，通道尺寸可根据用户需求定做，易于集成到现有生产线使用；

产品外观



产品型号	物料代码	规格名称	备注
ISD-NFX625D	322300025	X光智能异物检测系统	瓶罐装专用

产品特点



智能识别效果好

AI建模，自适应强，有效排除背景干扰，检测效率高，异物缺陷同步检测



检测范围无死角

创新性采用人工智能技术，检测区域不分区，不屏蔽，实现真正的无死角检测



设备参数免调试

软件操作人性化，引导式配置，操作简单，参数自适应

1. 智能识别效果好

X光智能异物检测系统广泛应用直立形式输送的瓶装、罐装、盒装产品的异物检测，高效识别食品药品中包含的金属、玻璃、石头等恶性杂质。超高分辨率传感器搭载AI建模方式，自适应能力强，有效排除背景干扰，让极微小异物无处遁形。设备还可实现产品缺陷的并行检测，一机多用，多场景匹配，性价比之选。



2.检测范围无死角

X光智能异物检测系统搭配高功率双射线源，创新性采用人工智能技术，检测区域不分区，不屏蔽，实现真正的无死角检测。



3.设备参数免调试

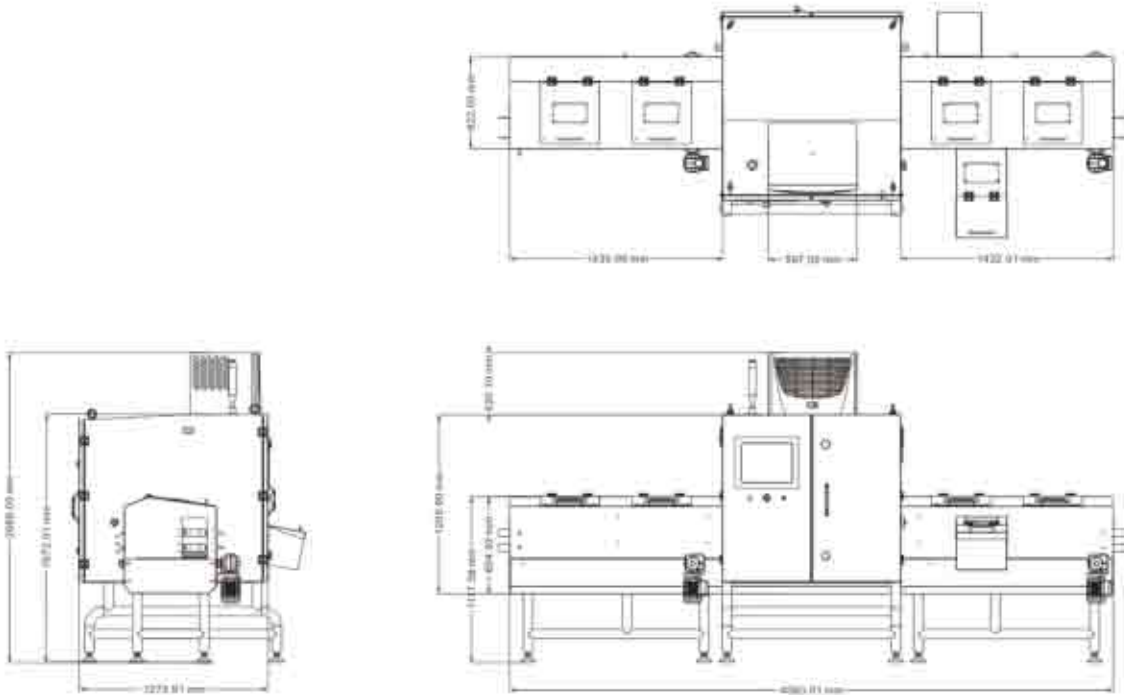
X光智能缺陷检测系统品质卓越，不仅安装简便，经久耐用，而且软件操作人性化，引导式配置，操作简单，分分钟就能上手，更支持参数自适应，适合各类复杂生产环境。



规格参数

名称	参数	备注	
结构	通道口宽度	160mm	通道尺寸可定制
	通道口高度	250mm	通道尺寸可定制
	整机尺寸	2150(H)*4200(L)*1500(W)mm	包含信号灯高度
	整机重量	1000kg	
	机壳材料	不锈钢 (SUS304)	
传送	传送带材料	食品级 PP 链板	
	传送带宽度	150mm	
	传送带离地高度	800±50mm	可定制
	传送带速度	30~60m/min	
	最大负载	15kg	
X 射线	X 射线管电压	60~120kv	电压可调, 总功率 < 480W
	X 设备管电流	200-7500μA	
	X 射线功率	480W	
检测灵敏度	不锈钢球 (Φ)	0.5mm	
	不锈钢线	0.3*2mm	
	玻璃球 (Φ)	1.5mm	
	陶瓷球 (Φ)	1.5mm	
	算法支持	异物检测/缺陷检测	
整机配置	防护等级	传动部分: IP65 其他区域: IP54	
	被测品形态	瓶罐装/盒装	
	剔除方式	NG 停机; 自动剔除	
	报警方式	声光报警	
	显示方式	21.5 英寸触摸屏, 分辨率 1920*1080	
	冷却方式	工业空调	恒温控制/温度通过面板 可调
	防护方式	防护罩设计	
	辐射安全	< 1μSv/h	
	电源	AC220V, 50/60HZ	可容许电压波动范围为 ±10%以内
	作业温度	-10~40°C	
	作业湿度	30~90%RH, 不结露	

尺寸图



可选配件

无

使用场景

罐头，酱料，泡菜，奶粉等



页面数据均由睿影实验室或委托第三方实验室测试所得。受测量误差、产品更新、现场环境等因素影响，实际设备与页面信息可能存在差异，请以实际为准。